

Concurso Público



Biólogo Anatomia Patológica

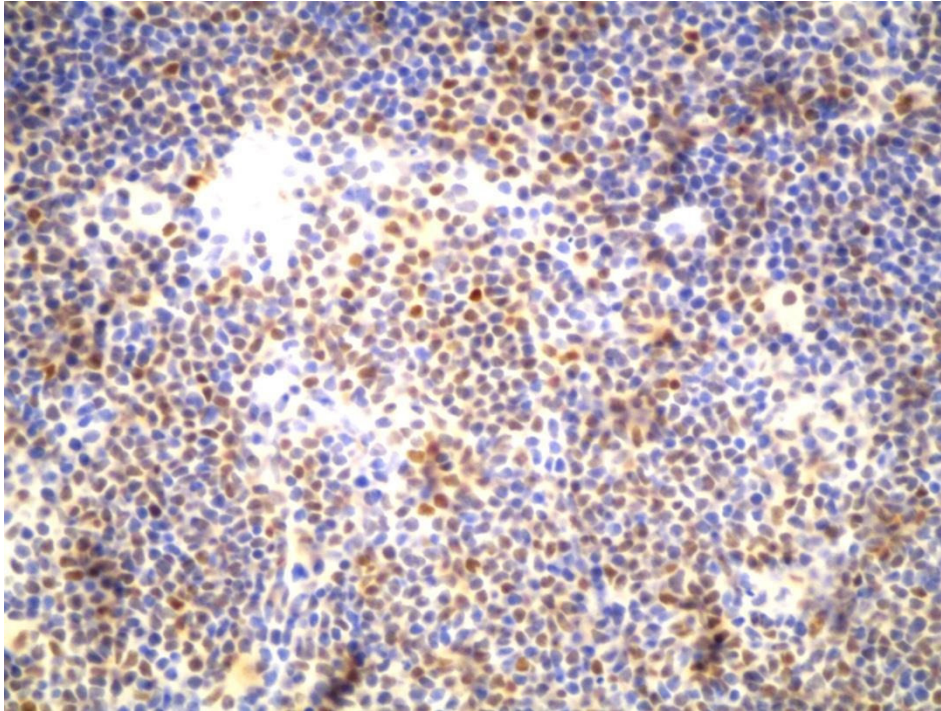
Caderno de Questões
Prova Discursiva

2015

SRH SUPERINTENDÊNCIA
DE RECURSOS
HUMANOS
DA UERJ

01|

Em uma biópsia de linfonodo, o patologista pediu marcadores imuno-histoquímicos para auxiliar no diagnóstico. Nesses estudos, a positividade é revelada por um cromógeno que torna a reação visível ao microscópio óptico. A imagem abaixo representa uma reação que utiliza um cromógeno que produz a cor marrom.



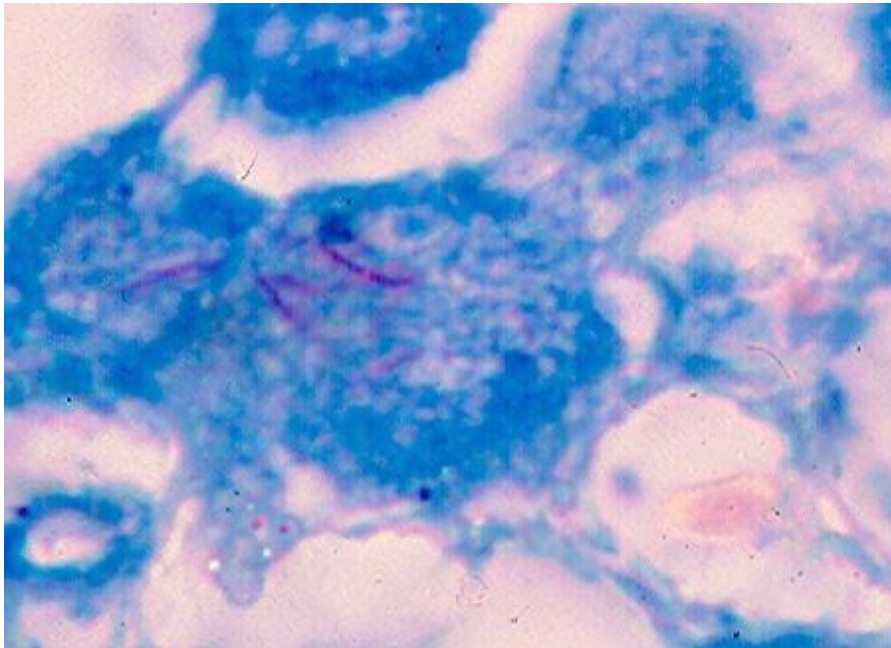
Com base nessas informações e na imagem, responda às questões a seguir:

a) Indique o cromógeno utilizado nesta reação. (2,5 pontos)

b) Cite 02 (dois) outros cromógenos utilizados em imuno-histoquímica: (6,5 pontos)

02|

Observe a imagem abaixo:



Com base na imagem, responda às questões a seguir:

a) Cite qual o método de coloração realizado. (2,0 pontos)

b) Identifique os elementos corados em azul e em vermelho. (2,5 pontos)

c) Indique as principais substâncias usadas como corantes para o método empregado. (4,5 pontos)

03|

A imagem representa a macrofotografia de uma peça cirúrgica.



Com base nessa informação e na imagem, responda às questões a seguir:

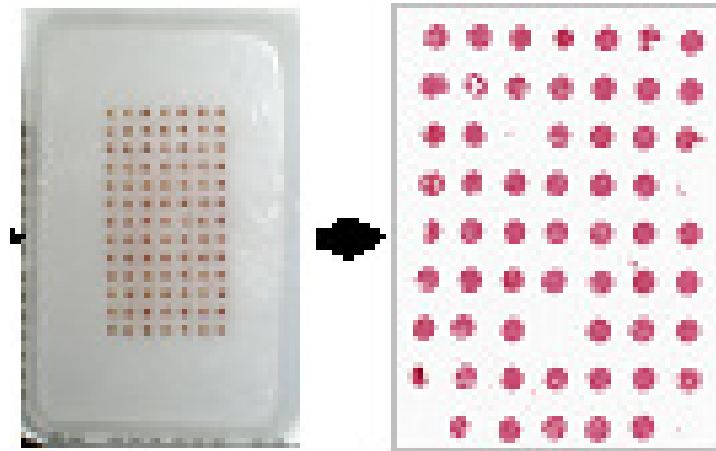
- a) De acordo com o aspecto macroscópico desta peça, indique a primeira providência a ser tomada após a sua chegada ao laboratório de anatomia patológica. (2,0 pontos)

- b) Após receber essa peça cirúrgica, várias etapas devem ser rigorosamente seguidas até o diagnóstico microscópico. Cite, sequencialmente, todo o procedimento até a preparação da lâmina histológica. (3,5 pontos)

- c) Cite a coloração a ser feita inicialmente, os corantes e o diferenciador que devem ser empregados. (3,5 pontos)

04|

A imagem abaixo representa uma ferramenta importante no estudo da patologia cirúrgica, sendo seu uso comumente empregado como auxiliar em análises imuno-histoquímicas.



Com base nessas informações e na imagem, responda às questões a seguir:

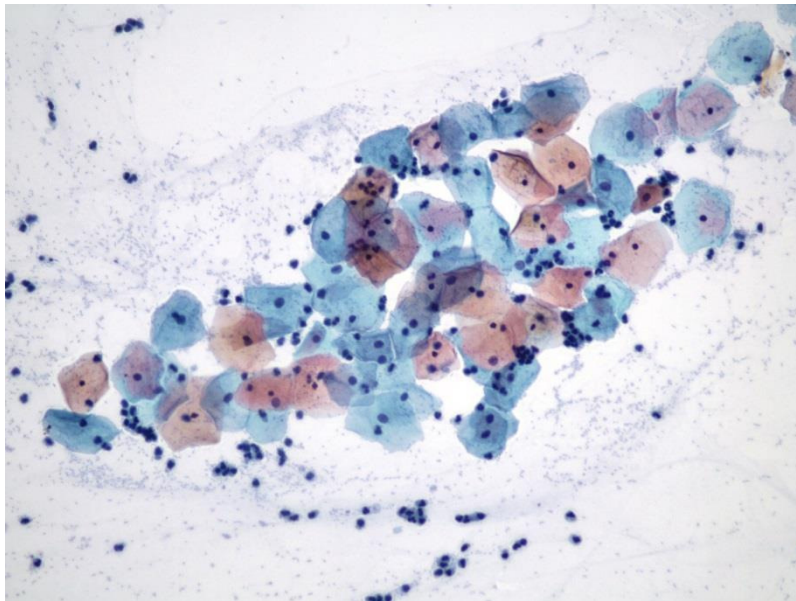
a) Indique o nome desta ferramenta e defina-a. (4,5 pontos)

b) Cite 3 (três) aplicações práticas. (4,5 pontos)



05|

Uma paciente vai ao ginecologista e é submetida a uma colposcopia. O médico coleta a amostra de colpocitológico e envia a um laboratório, gerando a lâmina, conforme imagem abaixo.



Com base nessas informações e na imagem, responda às questões a seguir:

a) Indique a técnica histoquímica utilizada. (2,5 pontos)

b) Cite os 03 (três) corantes empregados nessa técnica. (6,5 pontos)
